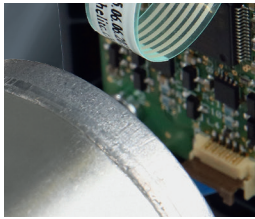
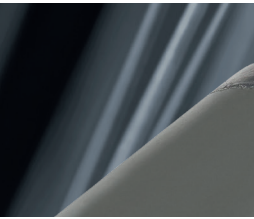
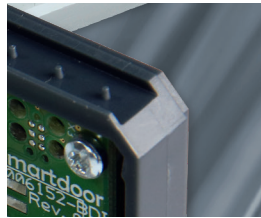
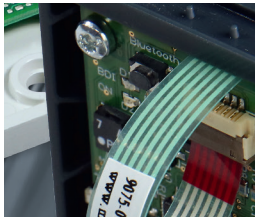
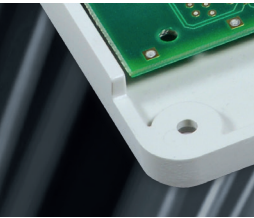
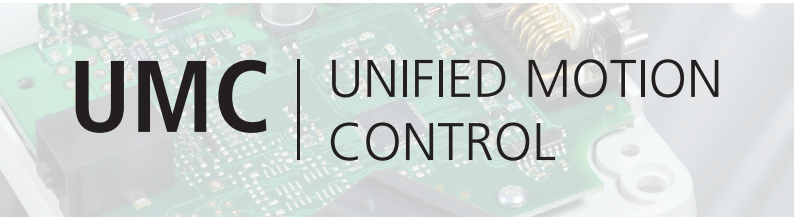
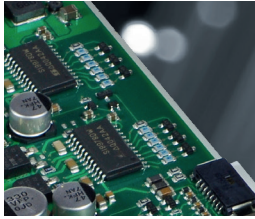
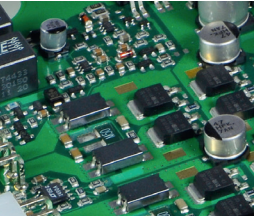
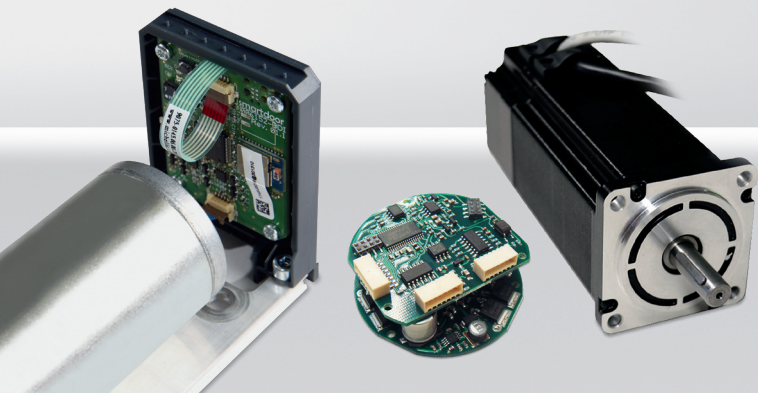


*moving forward*

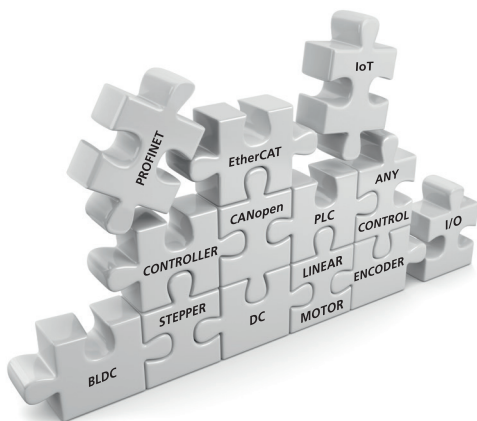
**antrimon**  
●●●● *group*





## UMC | UNIFIED MOTION CONTROL

La conception flexible de la plateforme Motion Control nous permet de développer votre solution individuelle selon vos besoins et dans un laps de temps très court. Vous définissez les spécifications souhaitées et nous créons votre commande optimisée en termes de coûts grâce à notre système modulaire.



NETWORK



CLOUD



IOT



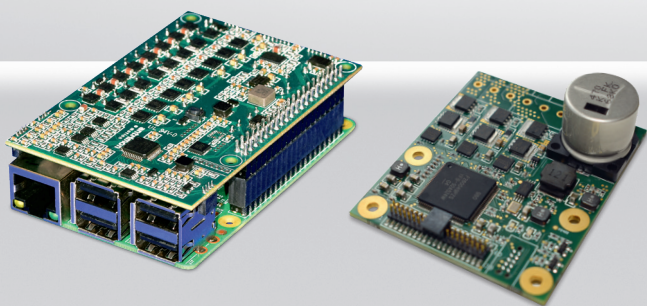
BIG DATA



INTEGRATION

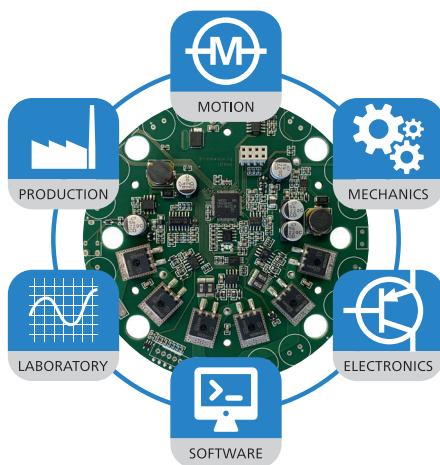
### Vos avantages

- Réduction des coûts pour une solution spécifique au client
- Adaptation parfaite à votre propre dispositif mécanique
- Bénéficiez d'un réel avantage concurrentiel dans votre secteur
- Soyez innovant et précurseur avec nos solutions



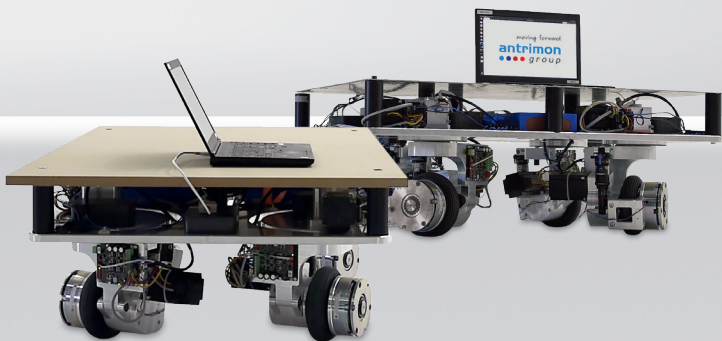
## SMARTDRIVE

La technologie des moteurs intelligents ouvre la voie à la numérisation. Nos experts développent des contrôleurs «smart» pour des applications à haut rendement. Tests et analyses dans notre propre laboratoire d'essai pour garantir un haut niveau de qualité.



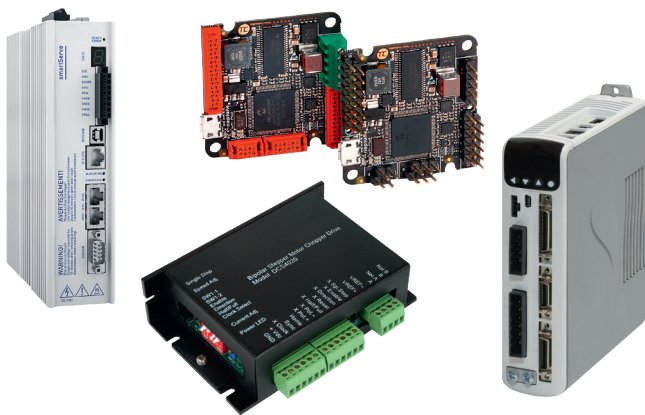
### Solution d'entraînement

- Algorithmes de réglage orientés solution
- Différentes interfaces de communication
- HMI, service et mise en service du logiciel
- Industrie 4.0 | Intégration simple



## DU PROTOTYPE ...

Notre large choix de commande pour les moteurs les plus variés nous permet de mettre en place des modèles fonctionnels et des systèmes mécatroniques prototypes dans des délais très courts. Ainsi, vous obtenez des résultats rapides et pouvez influencer avec beaucoup de flexibilité le développement du produits.



MODÈLE FONCTIONNEL

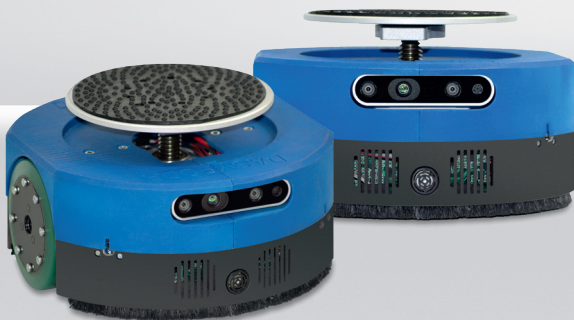
PROTOTYPE

PRÉSÉRIE

SÉRIE

### Drives standards

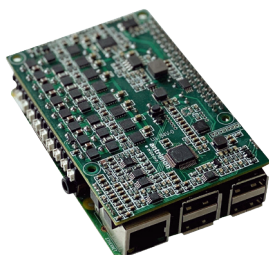
- Configuration simple et rapide
- Principalement adaptés aux produits de petites et moyennes séries
- Programmation macro simple
- Parfaits pour modèles, applications de test et laboratoire



## ... À LA SOLUTION SPÉCIFIQUE CLIENT

Sur base du système modulaire Unified Motion Control, nous vous proposons des solutions d'entraînement optimisées en termes de prix et d'applications avec notre Smartdrive. Convient idéalement à l'utilisation de produits de série.

<b>Time-to-Market</b>	Développement rapide grâce au système modulaire
<b>Individuel</b>	Solution flexible et répondant aux besoins
<b>Polyvalent</b>	Intégration de systèmes divers
<b>IoT ready</b>	Équipé pour l'avenir
<b>Partenaire fiable</b>	Longue expérience
<b>Partenaire local</b>	Simple et près de chez vous



MODÈLE FONCTIONNEL

PROTOTYPE

PRÉSÉRIE

SÉRIE

### Smartdrive

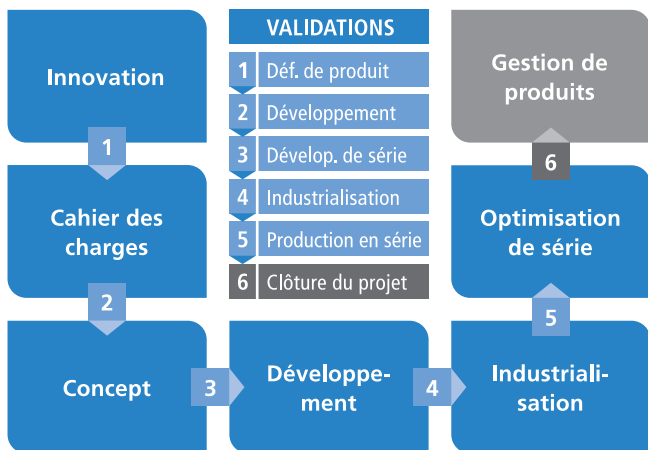
- Flexible et adapté à vos besoins
- Optimisé en termes de coûts et idéal pour de grandes quantités
- Montage de modules et production électronique en interne
- Indépendance face aux fabricants grâce au savoir-faire ANTRIMON





## PDP | PRODUCT DEVELOPMENT PROCESS

Avec le processus de développement de produits (PDP), ANTRIMON Group AG mène à bien des projets de systèmes mécatroniques extrêmement complexes. Le PDP part de l'idée et va jusqu'au lancement de la production en série. Dès le début du projet, il intègre toutes les disciplines et branches de notre entreprise qui concernent ce développement. La confiance et la transparence sont garanties. Le PDP définit des étapes et met un système de contrôle, incluant le client pour des validations.



### Vos avantages

- Court délai de mise sur le marché
- Haute qualité de produits
- Partenaire fiable
- Transparence



## COMPOSANTS D'ENTRAÎNEMENTS STANDARDS

ANTRIMON Group AG jouit d'un large réseau global de partenaires commerciaux pour tous les composants d'entraînements les plus divers, situés aux quatre coins du monde. Ceci nous permet d'aborder les projets en toute indépendance par rapport aux technologies. Notre préoccupation majeure est de vous proposer la solution optimale pour votre application. Nous vous aiderons volontiers pour l'évaluation et la conception de votre système d'entraînement.



### Composants

- Moteurs DC
- Moteurs BLDC
- Moteurs pas à pas
- Servomoteurs
- Moteurs AC
- Accouplements | Guidages
- Vis | Écrous
- Drive pour moteurs



**antrimon**  
● ● ● ● group

**Gotthard 3 –  
La compétence  
en mécatronique  
Muri | Argovie  
Suisse**

**ISO**  
9001  
STANDARD

**ISO**  
13485  
MEDICAL

**Nous disposons d'une offre de services complète**

dans le domaine de la mécatronique. Nous sommes ainsi en mesure d'accompagner vos projets dans chaque phase de développement. Nous proposons volontiers nos conseils compétents.

**ANTRIMON Group AG**

HQ: Gotthardstrasse 3 | 5630 Muri AG | Switzerland  
Tel. +41 58 330 26 00 | Fax +41 58 330 27 99  
info@antrimon.com | www.antrimon.com

BO: Industrieplatz 1c  
CH-8212 Neuhausen am Rheinfall  
Tel. +41 58 330 27 00

BO: Route des Avouillons 4  
CH-1196 Gland  
Tel. +41 58 330 26 50

**ANTRIMON Deutschland GmbH**

Heerstraße 26 | DE-78554 Aldingen | Germany  
Tel. +49 7424 9 48 00-0 | Fax +49 7424 9 48 00-199  
adgmbh-admin@antrimon.com | www.antrimon.de