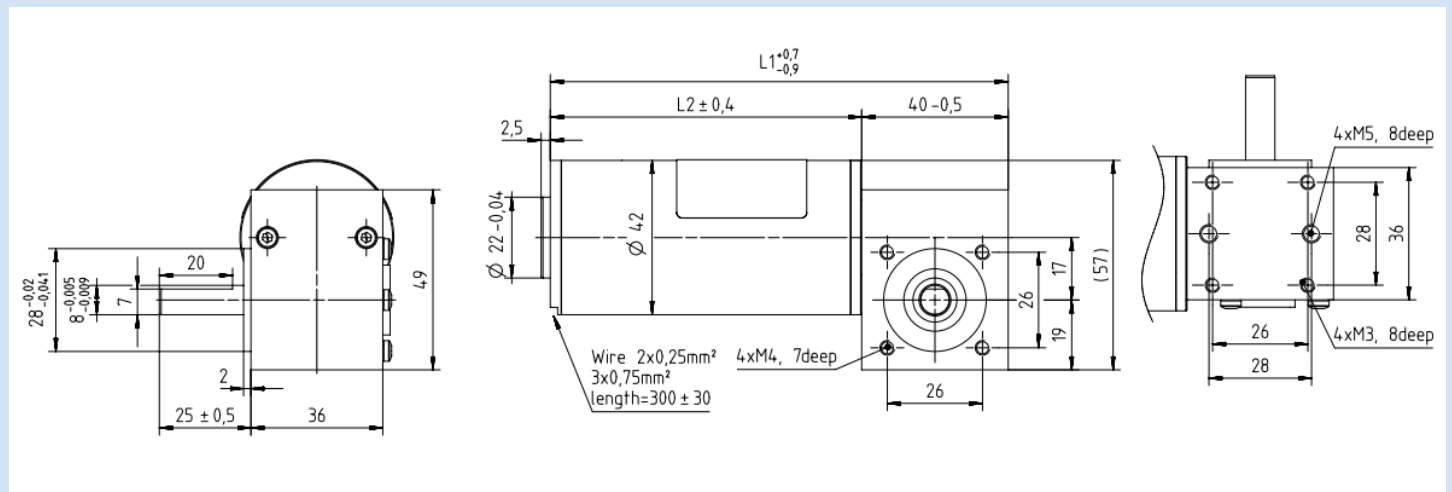


Motor ECM42 with worm gear SN17

- Aluminium gearhousing, hardened steel worm wheel, permanent grease lubrication, output with ball bearing, optional second shaft or output shaft left
- Other reductions, output shaft or connection cable on request



Gear reduction table ECM42xXX/I+ SN17

Application on request

Gear reduction	Efficiency of the gear	Speed at motor-speed 3000rpm	Nominal torque in S1-operation		
			ECM42x15/I L2 = 70 mm	ECM42x30/I L2 = 85 mm	ECM42x45/I L2 = 100 mm
[i = x:1]	[%]	[1/min]	[Ncm]	[Ncm]	[Ncm]
10	69	300	27.6	62.1	89.7
15	61	200	36.6	82.35	118.96
25	48	120	48	108	156
40	34	75	54.4	122.4	176.8
50	38	60	76	171	247
75	25	40	75	168.75	243.75

Gear reduction	Efficiency of the gear	Speed at motor-speed 3000rpm	Nominal torque in S3-operation		
			ECM42x15/I L2 = 70 mm	ECM42x30/I L2 = 85 mm	ECM42x45/I L2 = 100 mm
[i = x:1]	[%]	[1/min]	[Ncm]	[Ncm]	[Ncm]
10	74	300	44.4	99.9	144.3
15	68	200	61.2	137.7	198.9
25	56	120	84	189	273
40	39	75	93.6	210.6	300*
50	42	60	126	283.5	300*
75	28	40	126	283.5	300*

*) Motor have to be operated with current limitation

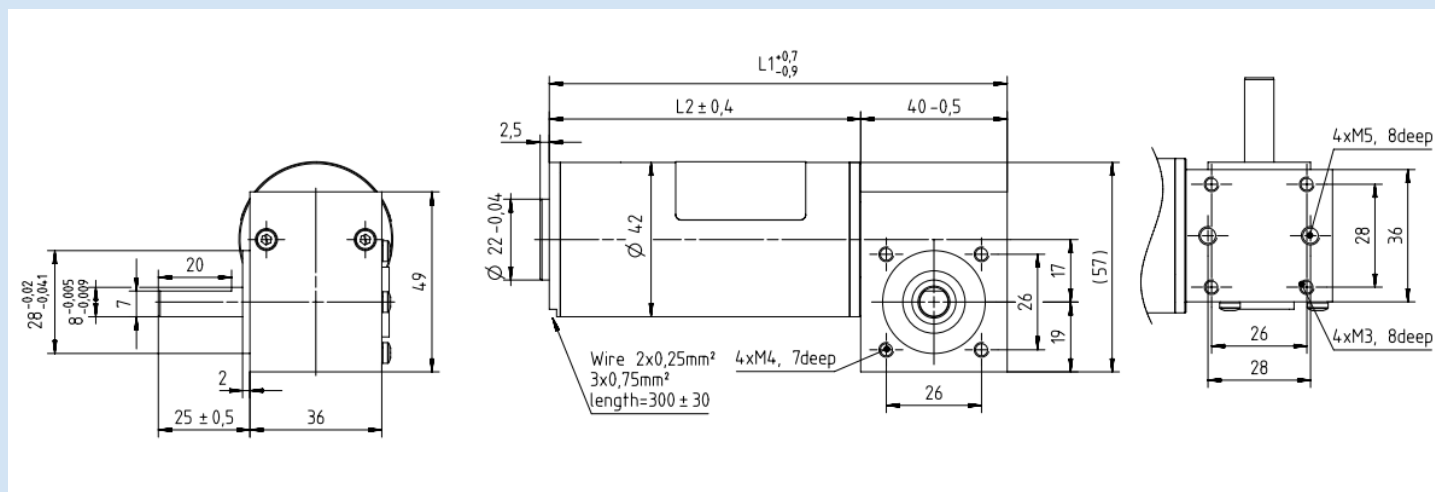
General gear data

Material worm wheel		Brass
Maximum torque	[Ncm]	300
Permissible shaft load	[N] (axial / radial)	80 / 200
Gear length	[mm]	40

Stand: 24. Juli 2020 – changes reserved

Motor ECM42 mit Schneckengetriebe SN17

- Gehäuse aus Aluminium, Schnecke aus gehärtetem Stahl, Fettdauerschmierung, Abtrieb kugellagert, optional zweites Wellenende oder Abtriebswelle links
- andere Untersetzungen, Abtriebswellen oder Anschlussleitungen auf Anfrage



Untersetzungstabelle ECM42xXX/I+ SN17

Applikation auf Anfrage

Untersetzung	Wirkungsgrad Getriebe	Drehzahl bei Motordrehzahl 3000 1/min	Nenn Drehmoment im S1-Betrieb		
			ECM42x15/I L2 = 70 mm	ECM42x30/I L2 = 85 mm	ECM42x45/I L2 = 100 mm
[i = x:1]	[%]	[1/min]	[Ncm]	[Ncm]	[Ncm]
10	69	300	27.6	62.1	89.7
15	61	200	36.6	82.35	118.96
25	48	120	48	108	156
40	34	75	54.4	122.4	176.8
50	38	60	76	171	247
75	25	40	75	168.75	243.75

Untersetzung	Wirkungsgrad Getriebe	Drehzahl bei Motordrehzahl 3000 1/min	Nenn Drehmoment im S3-Betrieb		
			ECM42x15/I L2 = 70 mm	ECM42x30/I L2 = 85 mm	ECM42x45/I L2 = 100 mm
[i = x:1]	[%]	[1/min]	[Ncm]	[Ncm]	[Ncm]
10	74	300	44.4	99.9	144.3
15	68	200	61.2	137.7	198.9
25	56	120	84	189	273
40	39	75	93.6	210.6	300*
50	42	60	126	283.5	300*
75	28	40	126	283.5	300*

*) Motor muss mit Strombegrenzung betrieben werden

Allgemeine Getriebedaten

Material Schneckenrad		Messing
Max. Drehmoment	[Ncm]	300
Zulässige Wellenbelastung	[N] (axial / radial)	80 / 200
Getriebelänge	[mm]	40

Stand: 9. Juni 2020 – Änderungen vorbehalten